

GENIS CREA M e W

integratori nutrizionali di ultima generazione

Brevetti Industriali

I° B02006A000544 - PLT/B20077002046 - II° 102018000006350

Bibliografia

www.mandyllion.it



TABELLA NUTRIZIONALE VALORI ANALITICI MEDI

APPORTI	PER DOSE DIE (2 bustine)	% VNR	PER 100 g
LEPIDIUM MEYENII	2 g		20 g
VITAMINA C	1 g	100 %	10 g
L-CITRULLINA	600 mg		6 g
ACIDO D-ASPARTICO	500 mg		5 g
ACETIL-L-CARNITINA	300 mg		3 g
L-ARGININA	240 mg		2,4 g
MYO-INOSITOLO	200 mg		2 g
COENZIMA Q10	100 mg		1 g
ACIDO ALFA-LIPOICO	60 mg		600 mg
VITAMINA E	60 mg	100 %	600 mg
ZINCO	15 mg	100 %	150 mg
DHA	10 mg		100 mg
MANGANESE	10 mg	100 %	100 mg
ASTAXANTINA	8 mg		80 mg
MELATONINA VEG.	1 mg		10 mg
ACIDO FOLICO	400 mcg	100 %	4 mg
SELENIO	100 mcg	100 %	1 mg

TABELLA NUTRIZIONALE VALORI ANALITICI MEDI

APPORTI	PER DOSE DIE (2 bustine)	% VNR	PER 100 g
LEPIDIUM MEYENII	2 g		20 g
VITAMINA C	1 g	100 %	10 g
MYO-INOSITOLO	500 mg		5 g
COENZIMA Q10	100 mg		1 g
VITAMINA E	60 mg	100 %	0,6 g
ACIDO ALFA-LIPOICO	60 mg		0,6 g
ZINCO	15 mg	100 %	150 mg
DHA	10 mg		100 mg
MANGANESE	10 mg	100 %	100 mg
ASTAXANTINA	8 mg		80 mg
MELATONINA VEG.	1 mg		10 mg
ACIDO FOLICO	400 mcg	100 %	4 mg
SELENIO	100 mcg	100 %	1 mg



NON CONTENGONO

LATTOSIO, GLUTINE, SOSTANZE ANIMALI, OGM



MANDY-LEPID-M™

È l'ingrediente più importante di **Genis Crea M®** e **Genis Crea W®**.

È una **miscela** che contiene diversi ecotipi selvatici di *Lepidium Meyenii* raccolti a 4000 metri s.l.m. nella Meseta del Bombón (Perù).

I tuberi raccolti vengono essiccati al sole per circa 3 mesi, trasformando così gli zuccheri complessi in alcaloidi e fruttosio. Successivamente viene operata una macerazione alcolica e glicolica per ottenere un estratto altamente concentrato e standardizzato.

Il **Lepidium Meyenii** è stato utilizzato sin dall'antichità dalle popolazioni Inca, come tonico ed energetico, che lo definivano "**il dono degli dei**".

È oggi considerato un alimento "**SUPERFOOD**" ed è molto studiato in tutto il mondo, vantando decine di pubblicazioni scientifiche.

COMPOSIZIONE FITOCHIMICA DI LEPIDIUM MEYENII:

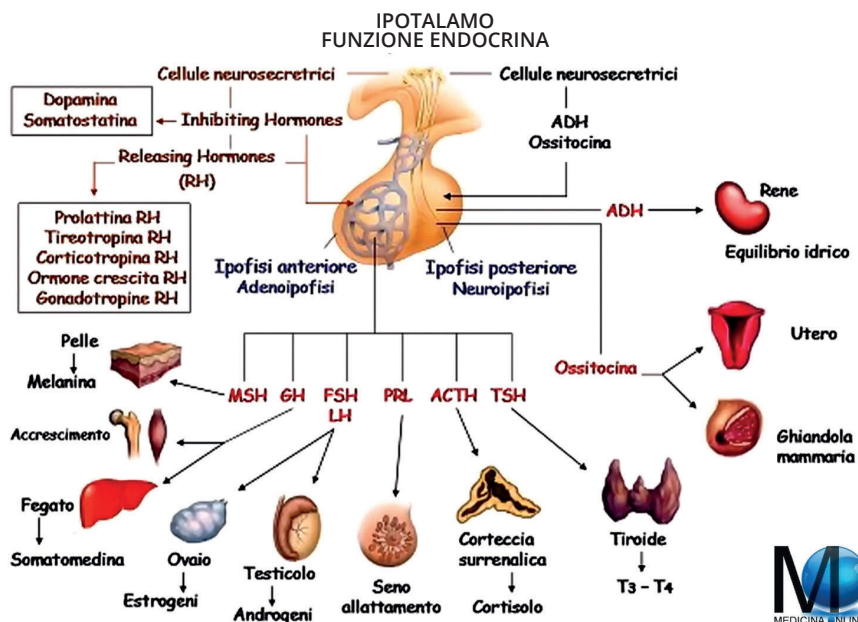
- **ALCALOIDI:** Macaina 1,2,3,4; Macaridina; Alcamidi; Derivati Imidazolici (Lepidilina A e B) (*incrementano la libido e la fertilità, armonizzano la cascata ormonale: Ipotalamo - Ipofisi - Ghiandole endocrine*).
- **ACIDI GRASSI:** Acido Palmitico, Acido Stearico, Acido Oleico, Acido Linoleico, Acido Arachidonico.
- **STEROLI:** Campesterolo, Stigmasterolo, Sitosterolo, Ergosterolo, Ergostadienolo, Brassicasterolo, b-ecdysone (*ad azione anabolizzante*).
- **GLUCOSINOLATI:** Benzil-Isotiocianati, para-metossi-benzil-isotiocianati, glucotropolina (*attività immuno-stimolante, adattogena e anti-invecchiamento*).
- **ZUCCHERI:** fruttosio (monosaccaride che si trova in alta concentrazione nel liquido seminale, dove costituisce la fonte energetica degli spermatozoi).
- **TRITERPENI**
- **SAPONINE**
- **FENOLI COMPOSTI:** Tannini (*presentano una spiccata azione antiossidante. Inibiscono la formazione del superossido. Agiscono come "radical scavenger"*).
- **FLAVONOIDI:** Antociani.
- **VITAMINE:** A, B1, B2, B12, C, Niacina, P (conosciuta come Bioflavonoide).
- **MINERALI:** Calcio, Fosforo, Ferro, Manganese, Zinco, Potassio, Magnesio, Sodio, Rame.
- **AMMINOACIDI ESSENZIALI:** Isoleucina, Leucina, Valina, Lisina, Fenilalanina, Tirosina, Treonina, Metionina, Cistina.

GENIS CREA M[®] e GENIS CREA W[®]

agiscono prevalentemente nella OMEOSTASI e nello STRESS OSSIDATIVO (attività antiossidante) dell'organismo

OMEOSTASI (Autoregolazione)

La radice di *Lepidium Meyenii* favorisce l'omeostasi (autoregolazione) dell'organismo, stimolando ed armonizzando la cascata ormonale Ipotalamo - Ipofisi - Ghiandole Endocrine.



ATTIVITÀ ANTIOSSIDANTE

Diretta

Astaxantina
Lepidium Meyenii
Vit. C
Vit. E
Coenzima Q 10
Melatonina

Indiretta

Zinco
Manganese
Selenio

→

Metallo-
Enzimi

↙ ↘

Equilibrio Fisiologico



GENIS CREA M[®]

UTILE

- Infertilità maschile
- Varicocele
- Deficit erettile
- Convalescenza
- Debilitazione - astenia
- Tónico - energetico
- Antinvecchiamento
- Antiossidante

GENIS CREA W[®]

UTILE

- Infertilità femminile
- Sindrome ovaio policistico
- Climaterio
- Convalescenza
- Debilitazione - astenia
- Tónico - energetico
- Antinvecchiamento
- Antiossidante

GENIS CREA M®

È indirizzato all'**UOMO INFERTILE** e agisce mediante

- Azione Nutrizionale
- Contribuisce ad **armonizzare la produzione di ormoni** (Ipotalamo - Ipofisi - Gonadi = Asse Produttivo)
- Migliora il problema della Disfunzione Erettile (aumenta la produzione di Monossido Nitrico)
- Contribuisce ad aumentare la **concentrazione** degli spermatozoi
- Contribuisce ad aumentare la **motilità** degli spermatozoi
- Contribuisce a diminuire la **concentrazione dei radicali liberi** (forte azione Antiossidante) anche nel liquido spermatico con conseguente diminuzione della frammentazione del DNA nel nucleo degli spermatozoi
- Contribuisce a diminuire la concentrazione dei radicali liberi (forte azione antiossidante) con diminuzione delle anomalie della forma degli spermatozoi (teratospermia)
- **Aumenta l'energia** sessuale, fisica e mentale (azione adattogena)

GENIS CREA W®

È indirizzato alla **DONNA INFERTILE** e agisce mediante:

- Azione Nutrizionale
- Contribuisce ad **armonizzare la produzione di ormoni** (Ipotalamo - Ipofisi - Gonadi = Asse Produttivo)
- Contribuisce a ridurre la presenza di **Cisti e Microcisti Ovariche**
- Contribuisce a regolare la **maturazione e la qualità ovarica**
- Contribuisce a diminuire la **concentrazione dei Radicali Liberi** tramite una forte azione Antiossidante (che contribuisce anche ad una maturazione normale degli Ovociti)
- **Aumenta l'energia** sessuale, fisica e mentale (azione adattogena)

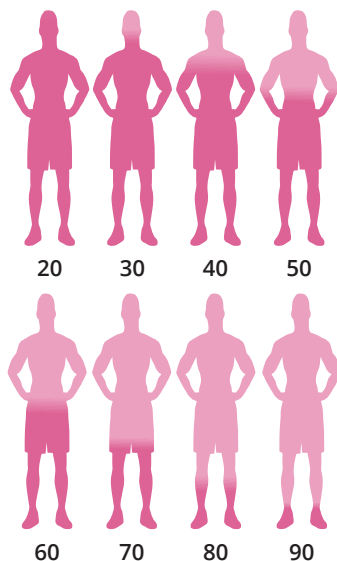


un aiuto nella DISFUNZIONE ERETTILE

Ingredienti che agiscono nella disfunzione erettile:

- **CITRULLINA** libera la forma attiva di Arginina
- **ARGININA** è la FONTE primaria di NO
- **ASTAXANTINA** aumenta i livelli di Colesterolo HDL e protegge il Colesterolo LDL dall'ossidazione impedendo la formazione di Placche sull'endotelio; riduce l'infiammazione e aumenta l'elasticità dei vasi dei corpi cavernosi
- **LEPIDIUM MEYENII** ricco di Saponine precursori e stimolanti della produzione di testosterone

Livelli di testosterone con l'età



POSOLOGIA

1 bustina al mattino
1 bustina al pomeriggio

DURATA

Due - Tre mesi

MANTENIMENTO

1 bustina al mattino



un aiuto nel **VARICOCELE**

Per migliorare il quadro spermatico:

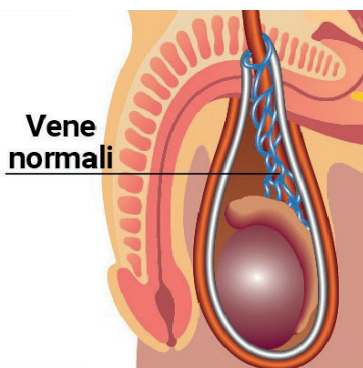
- **prima di ogni Intervento** (Sclerotizzante, Scleroembolizzante, Chirurgico)
- **dopo ogni Intervento** (Sclerotizzante, Scleroembolizzante, Chirurgico)

Il varicocele è una delle più frequenti patologie dell'apparato genitale maschile. Consiste in un'anomala dilatazione delle vene del testicolo che colpisce il 15% della popolazione maschile.

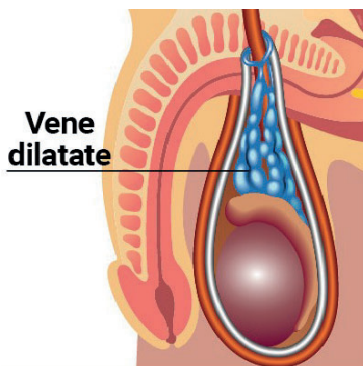
Permettono un reflusso patologico di sangue venoso dall'addome al testicolo, con conseguente ristagno di sangue, aumento della temperatura, accumulo di RADICALI LIBERI e scarsa ossigenazione.

È interessato soprattutto il testicolo sinistro (95%) ed è piuttosto comune negli uomini con problemi di fertilità, dove incide per il 30-40% dei casi.

Testicolo sano



Varicocele



Ingredienti che agiscono nel Varicocele:

LEPIDIUM MEYENII + ACIDO D-ASPARTICO + COENZIMA Q10 + L-ARGININA + L-CITRULLINA + ACETIL L-CARNITINA + MYO INOSITOLO + SELENIO + MELATONINA:

- Aumentano la motilità degli spermatozoi
- Aumentano la mobilità degli spermatozoi
- Aumentano la vitalità degli spermatozoi
- Aumentano il numero degli spermatozoi

LEPIDIUM MEYENII + ACIDO D-ASPARTICO + COENZIMA Q10 + L-ARGININA + L-CITRULLINA + ACIDO ALFA-LIPOICO + ZINCO + SELENIO + MELATONINA + ASTAXANTINA + Vit. C + Vit. E :

- Forte attività antiossidante con attivazione dei sistemi enzimatici endogeni
- SOD (Superossidismutasi)
- CAT (Catalasi)
- GSH (Glutazione Perossidasi)



POSOLOGIA

2 bustine al giorno:

- una a metà mattinata
- una a metà pomeriggio

DURATA

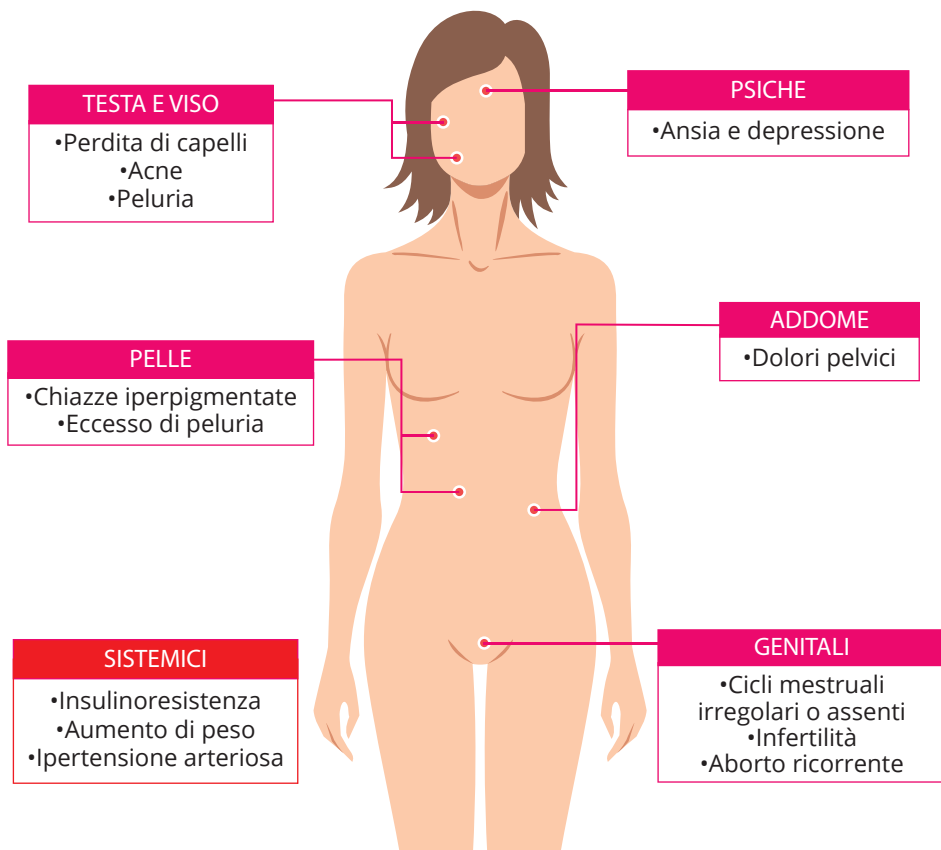
Tre mesi -

Preferibilmente sei mesi

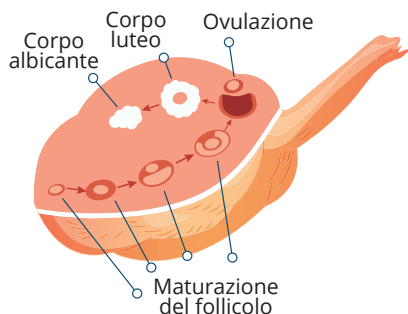


un aiuto nella SINDROME DELL'OVAIO POLICISTICO

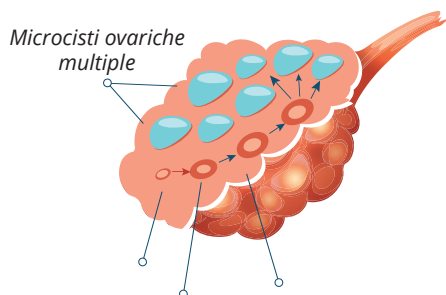
SINTOMI



OVAIO SANO



OVAIO POLICISTICO



Il follicolo non arriva a maturazione

Ingredienti attivi nella Sindrome dell'Ovaio Policistico e nella Insulino Resistenza:

- **LIPIDIUM MEYENII** agisce armonizzando la cascata ormonale Ipotalamo-Ipofisi-Gonadi
- **MYO - INOSITOLO**
- **SELENIO**
- **ACIDO FOLICO**
- **ZINCO**
- **ANTIOSSIDANTI**
- **ACIDO ALFA LIPOICO** ottimizza l'utilizzo dell'Insulina da parte delle Cellule dell'Organismo



POSOLOGIA

1 bustina al mattino
1 bustina al pomeriggio

DURATA

Due - Tre mesi

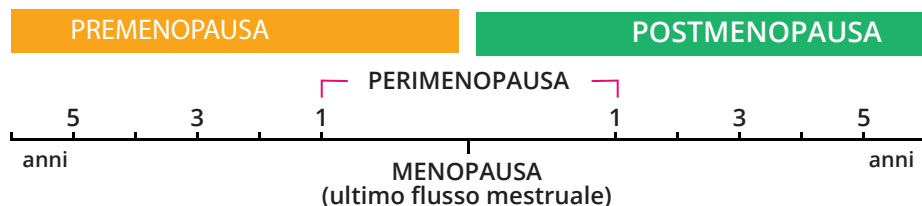
MANTENIMENTO

1 bustina al mattino



un aiuto nel **CLIMATERIO**

Il climaterio include



Principali ingredienti che agiscono sui sintomi del climaterio

- **LIPIDIUM MEYENII** agisce armonizzando la cascata ormonale Ipotalamo-Ipofisi-Gonadi
- **Vit. C**
- **Vit. E**
- **Zinco**
- **Selenio**
- **ACIDO ALFA LIPOICO** ottimizza l'utilizzo dell'insulina da parte delle Cellule



POSOLOGIA

Azione forte

1 bustina al mattino

1 bustina al pomeriggio

MANTENIMENTO

1 bustina al mattino



un valido aiuto durante L'ATTIVITÀ FISICA

Amatoriale e agonistica
Per ragazzi, adulti ed anziani



POSOLOGIA

Azione forte

1 bustina al mattino
1 bustina al pomeriggio

MANTENIMENTO

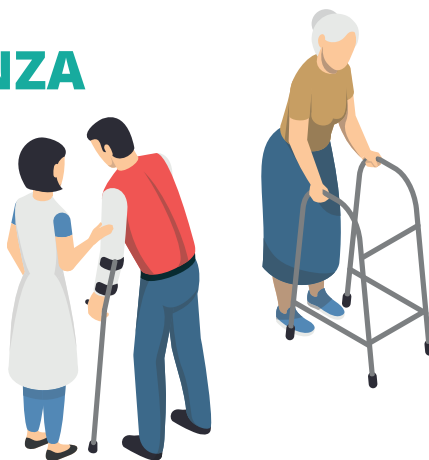
1 bustina al mattino



un valido aiuto in caso di

CONVALESCENZA

Anche post-trauma e/o
post-intervento chirurgico



STRESS

STANCHEZZA CRONICA



ANSIA



DEPRESSIONE



POSOLOGIA

Azione forte

1 bustina al mattino

1 bustina al pomeriggio

MANTENIMENTO

1 bustina al mattino



Via Dell'Artigianato n.13
45022 Bagnolo di Po (RO) - ITALY
P.I. 01631380290

✉ Mail : info@mandylion.it

☎ Tel. 0425-704461

🌐 www.mandylion.it

📞 366 5088231